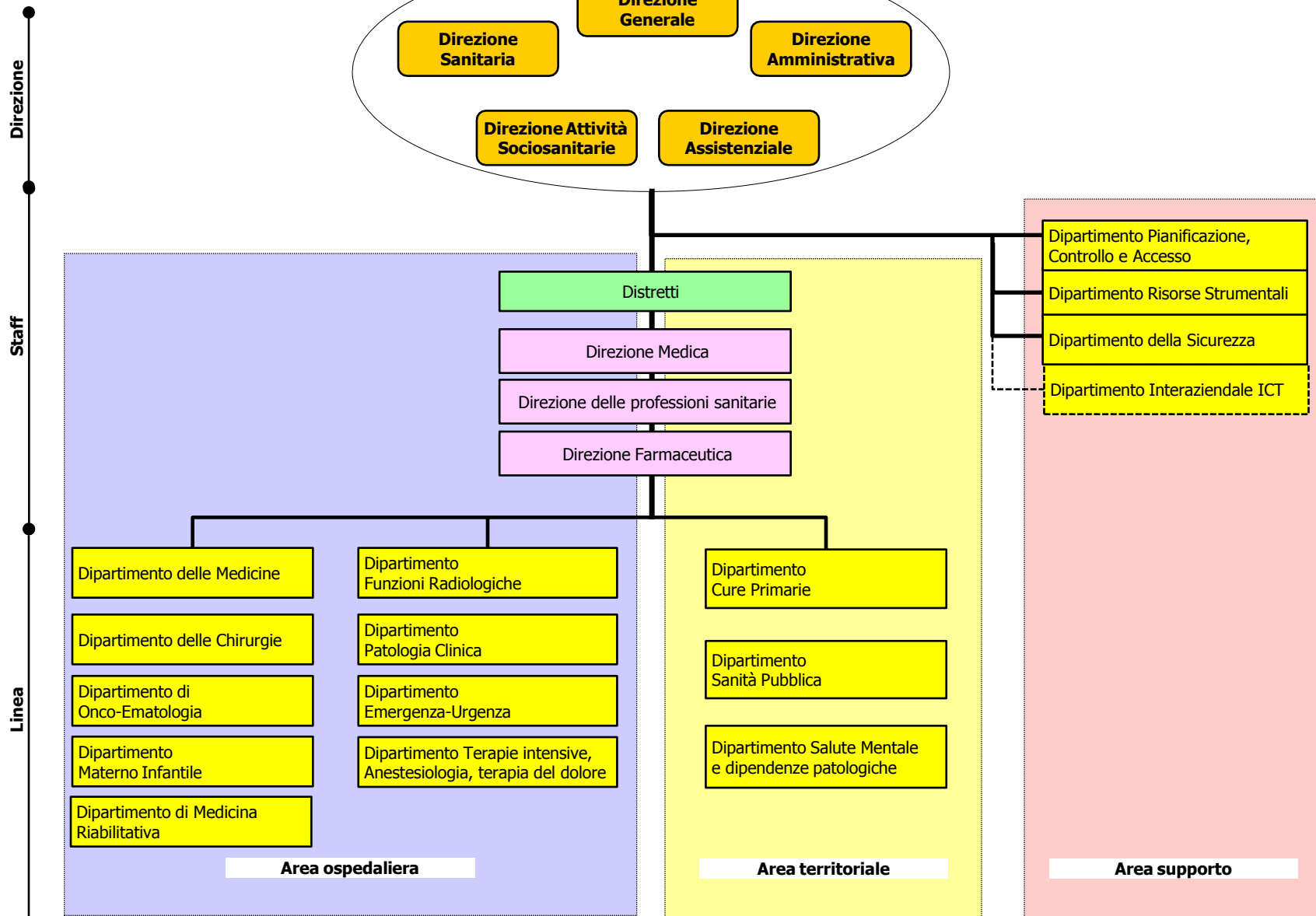
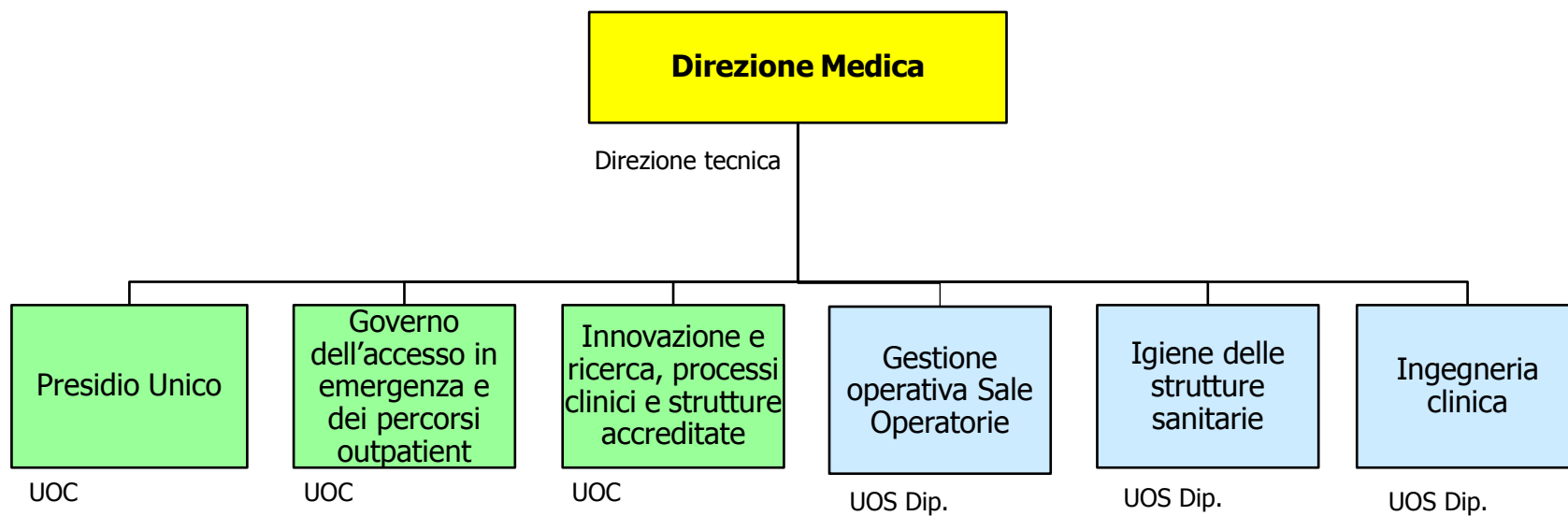


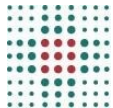
SERVIZIO SANITARIO REGIONALE
EMILIA-ROMAGNA
Azienda Unità Sanitaria Locale di Piacenza

Piano di organizzazione

ORGANIGRAMMA GENERALE

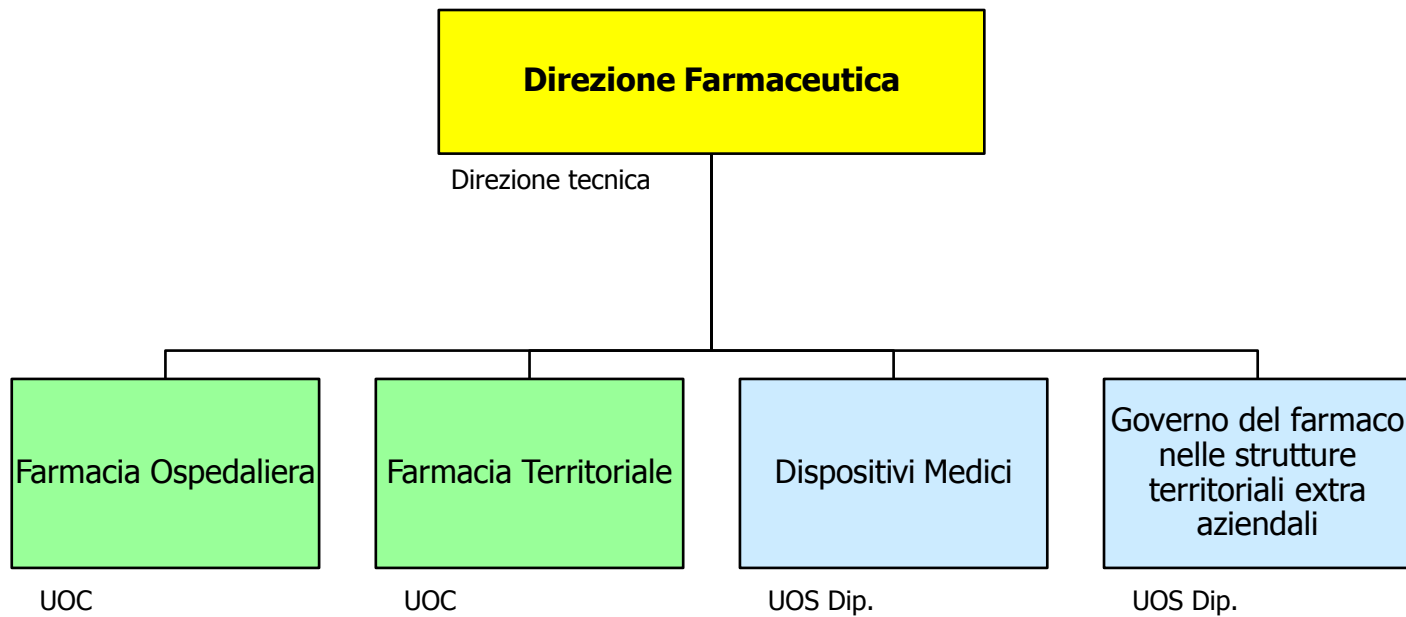


Direzione tecnica aziendale «Direzione Medica»

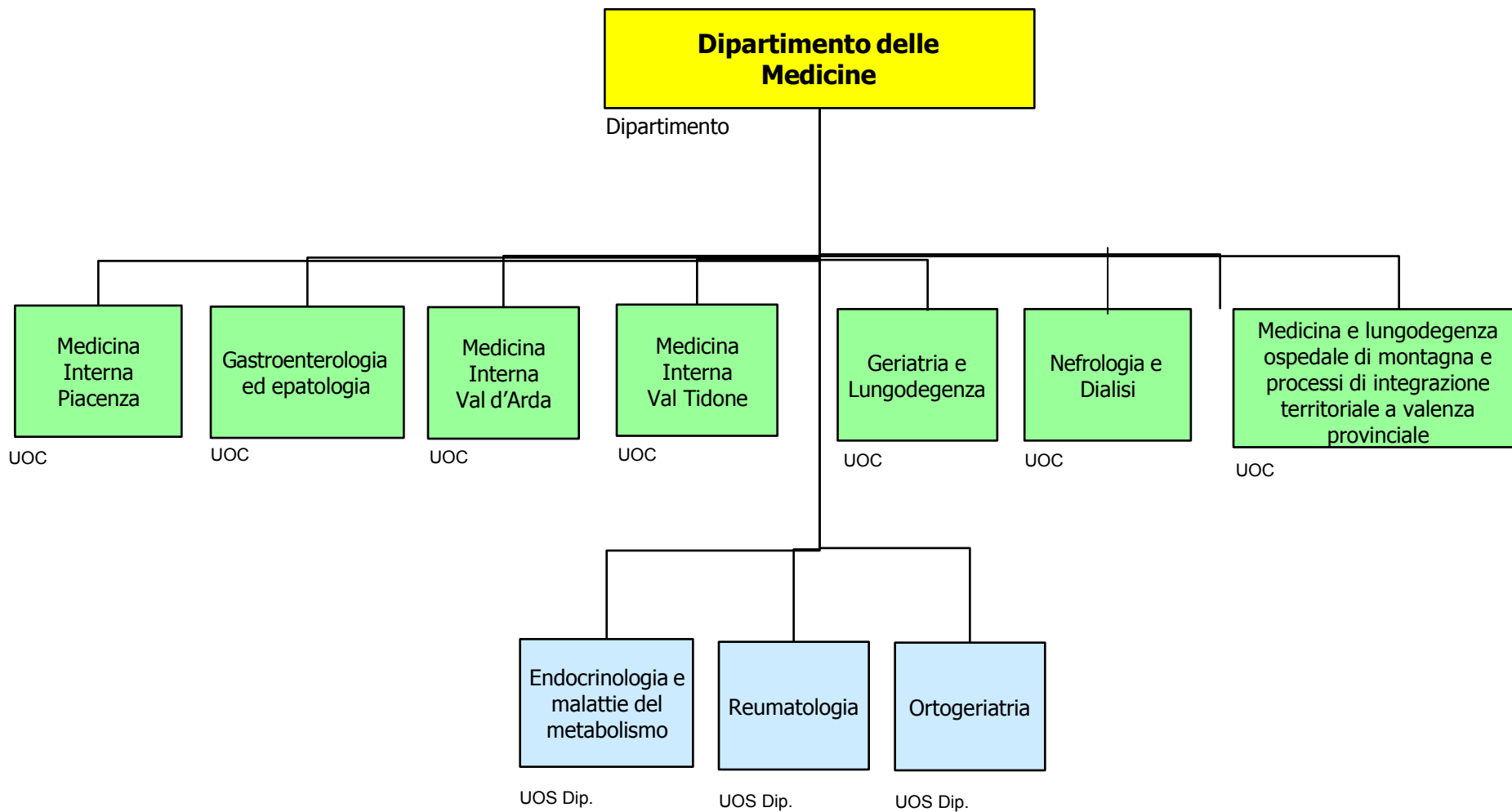


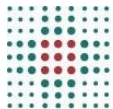
Direzione tecnica aziendale «Direzione delle Professioni sanitarie»



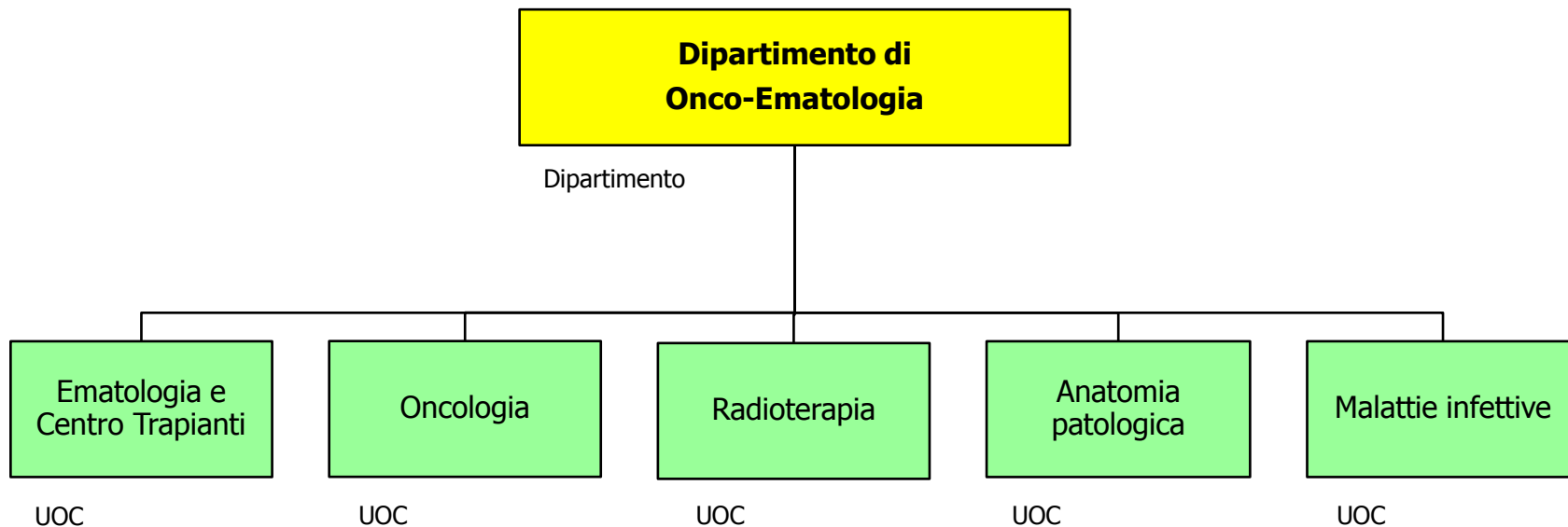
Direzione tecnica aziendale «Direzione Farmaceutica»

Dipartimento delle Medicine

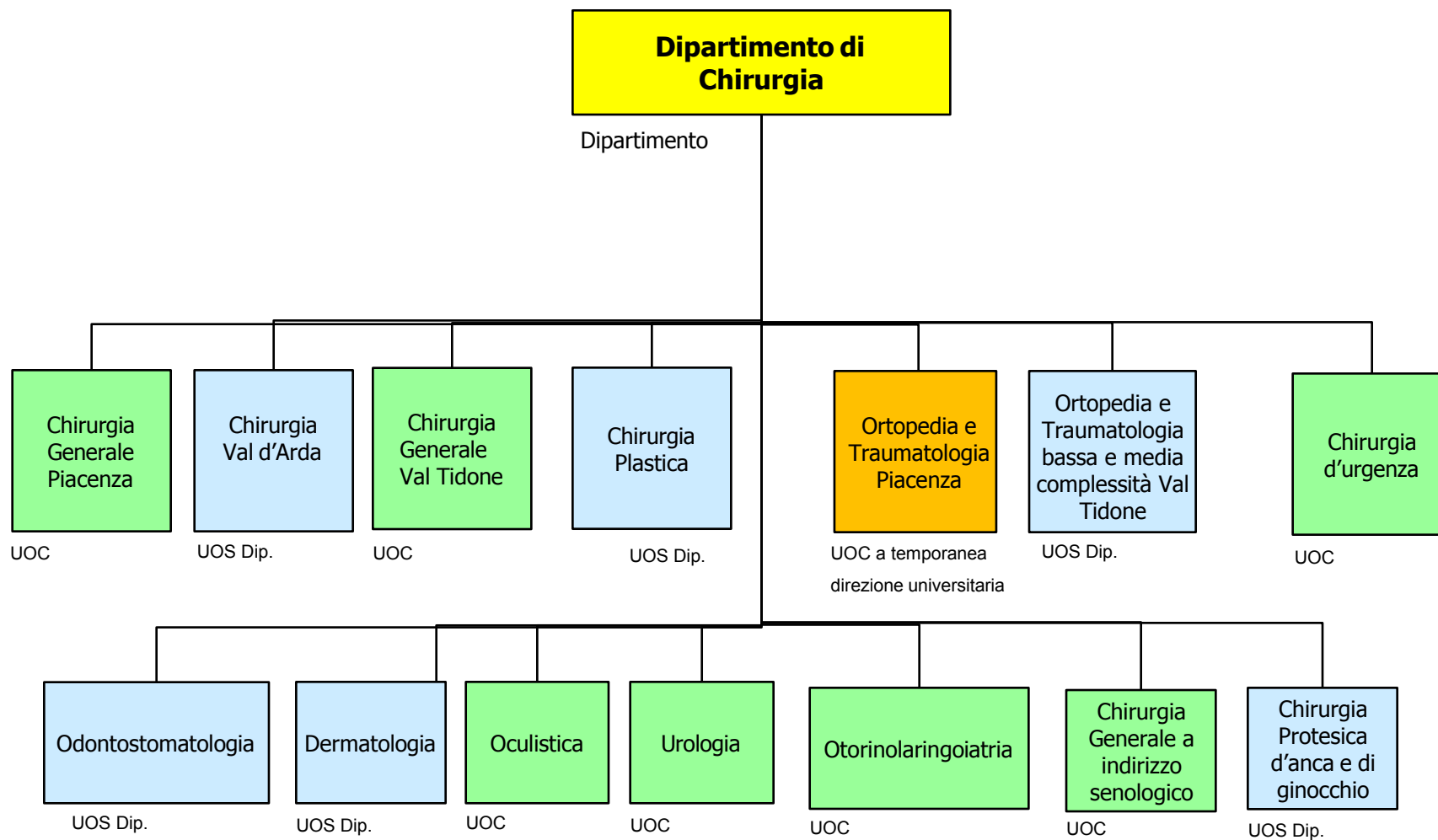


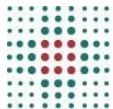


Dipartimento di Onco-Ematologia

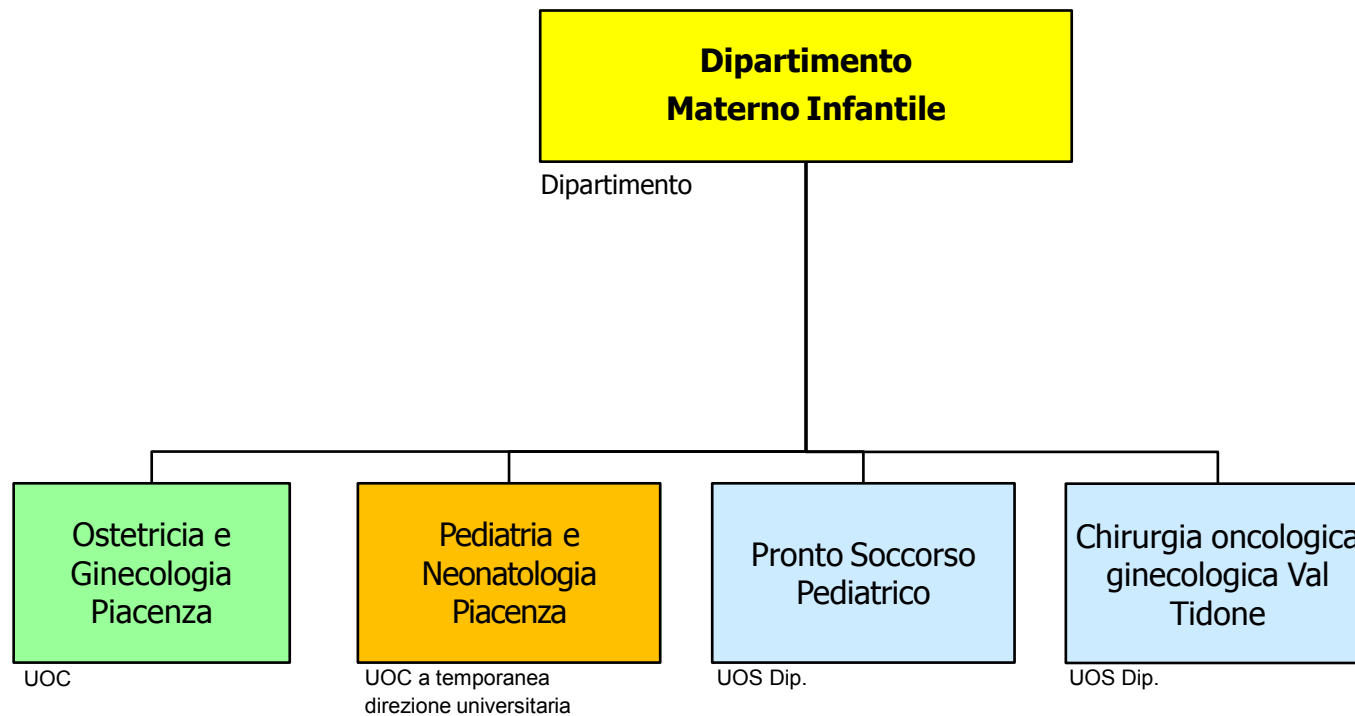


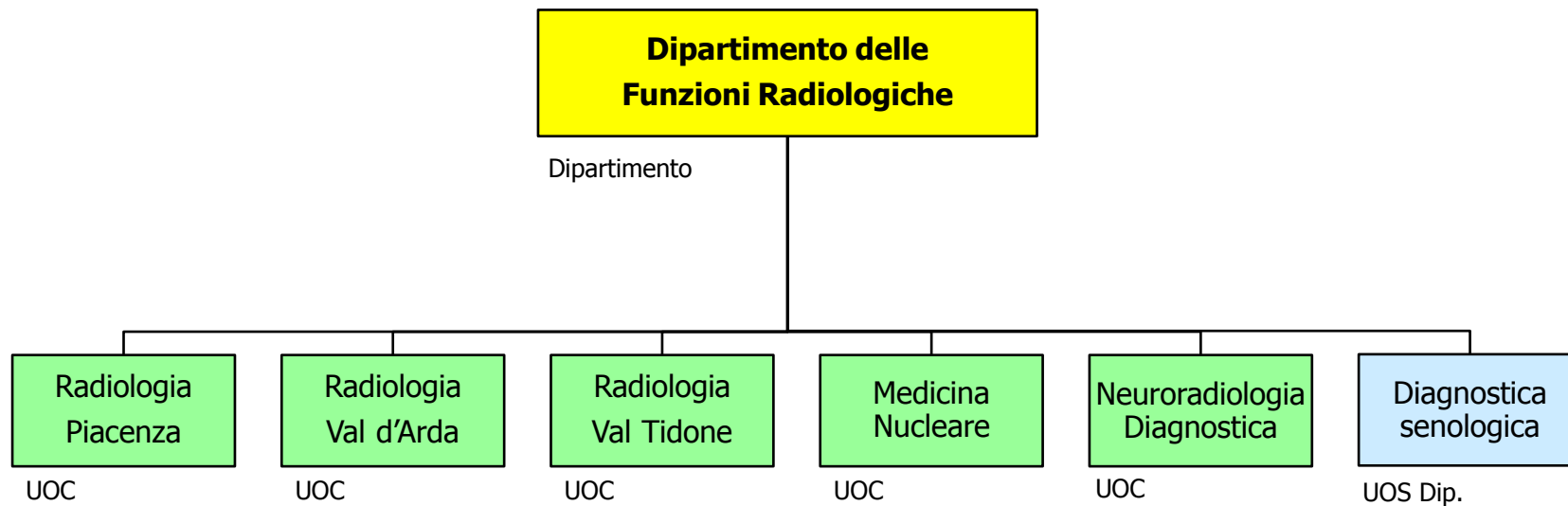
Dipartimento di Chirurgia



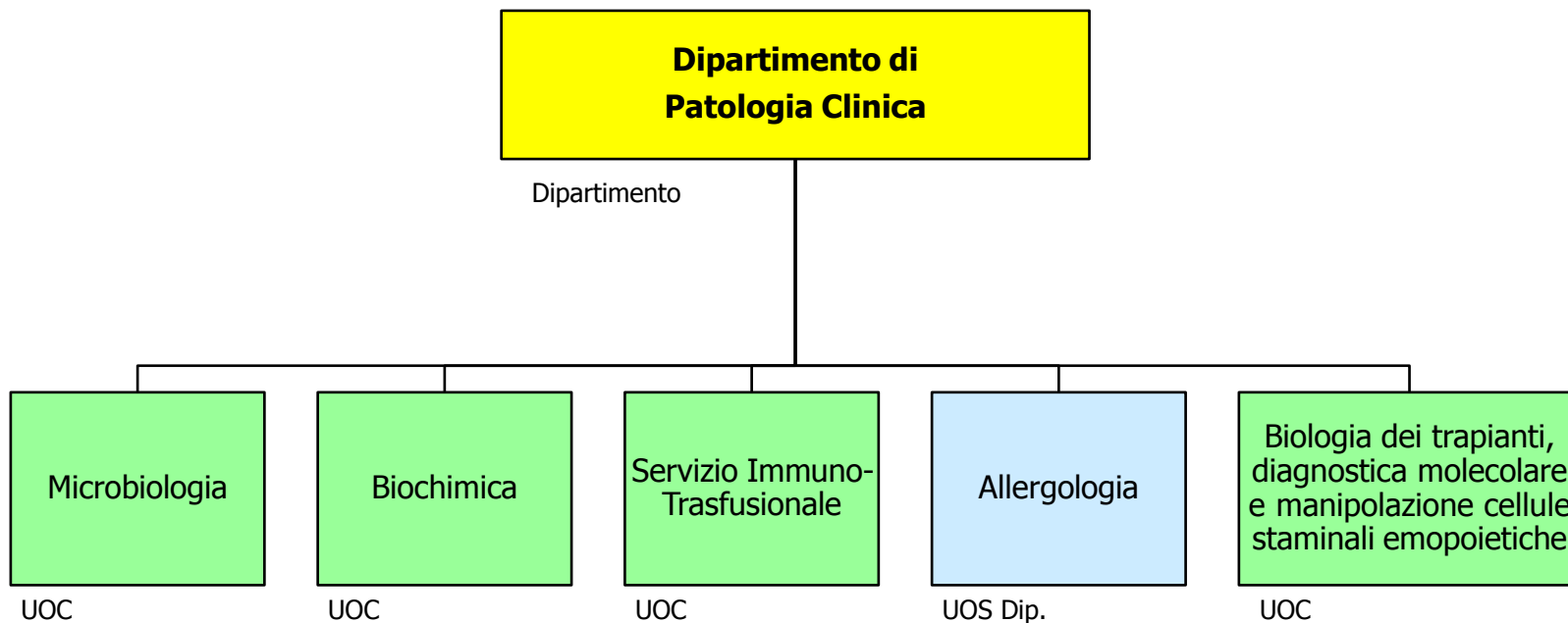


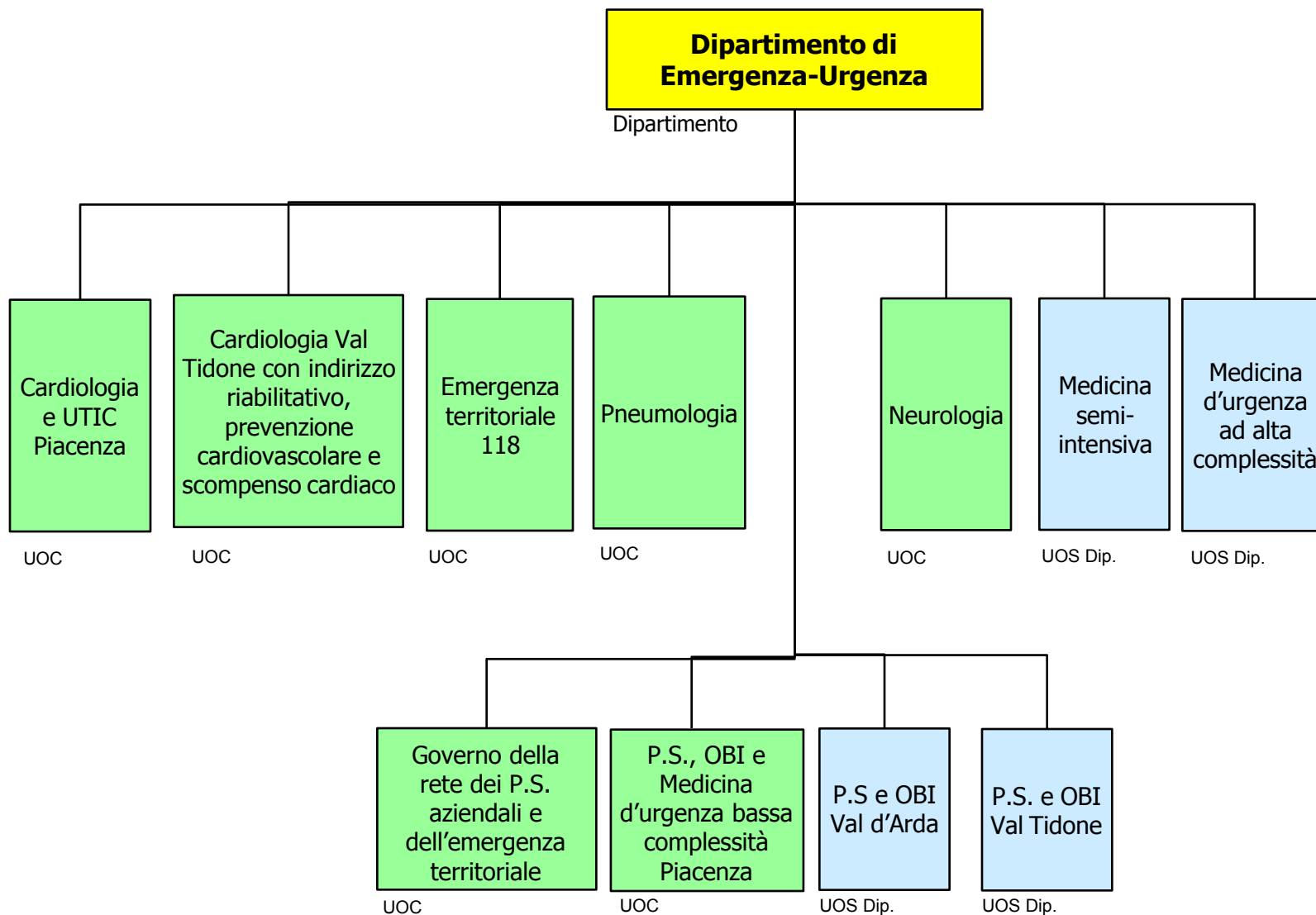
Dipartimento Materno Infantile

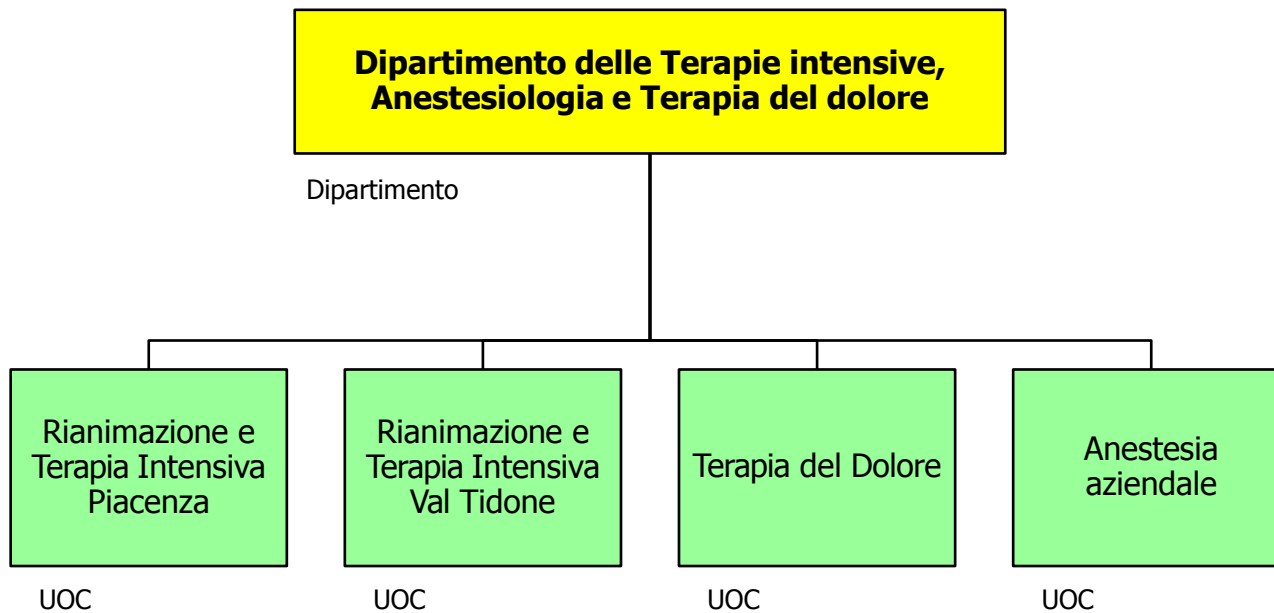


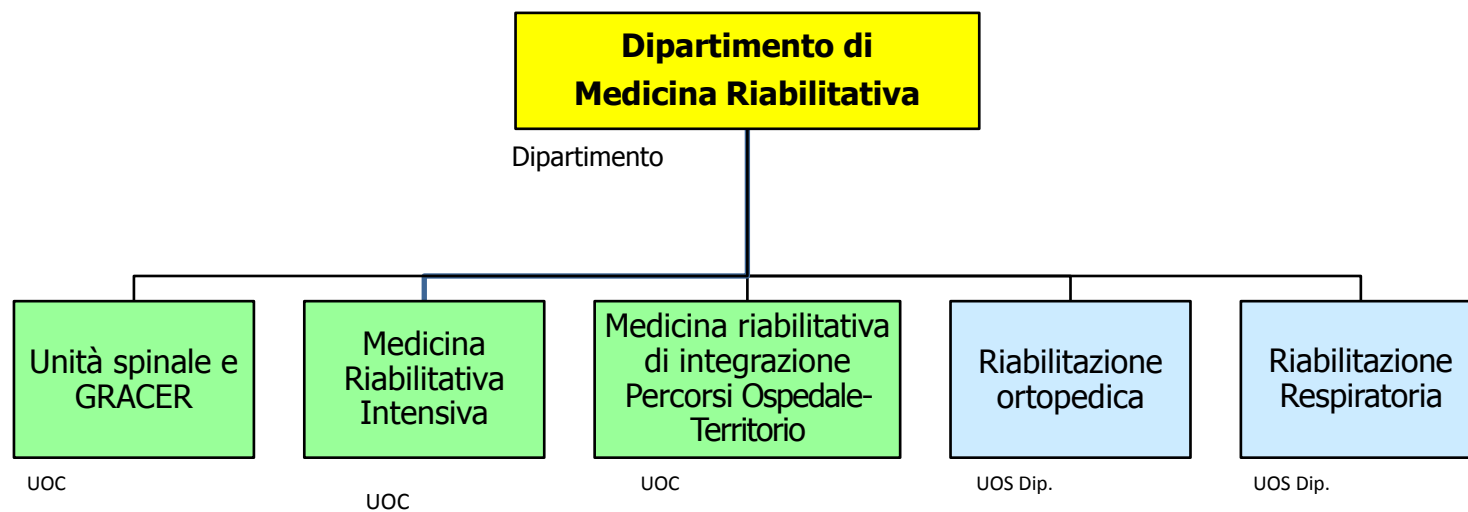
Dipartimento delle Funzioni Radiologiche

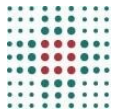
Dipartimento di Patologia Clinica



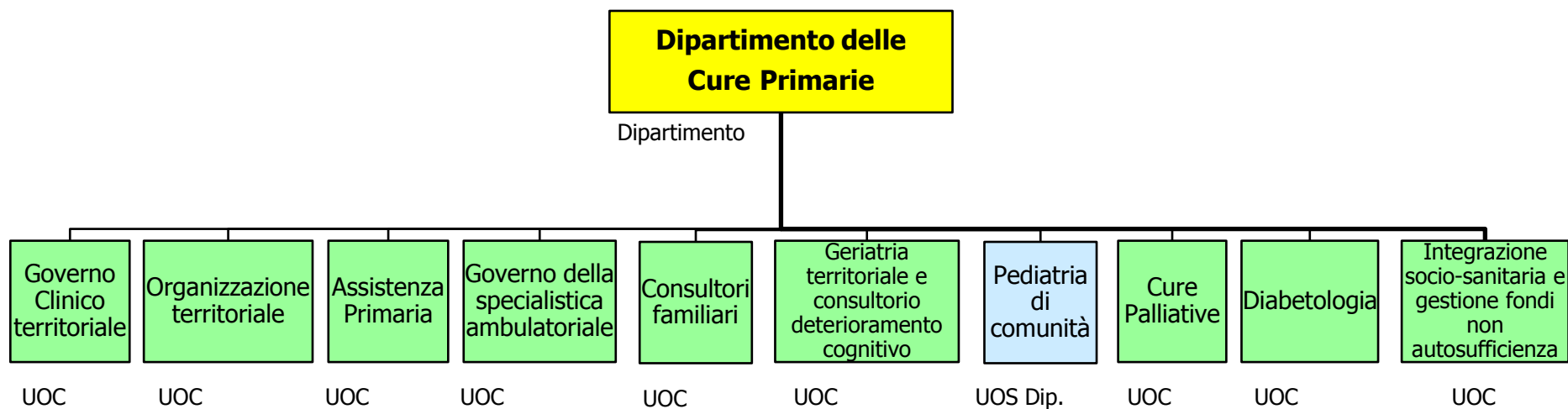
Dipartimento di Emergenza-Urgenza

Dipartimento delle Terapie intensive, Anestesiologia, Terapia del dolore

Dipartimento di Medicina Riabilitativa



Dipartimento delle Cure Primarie



Dipartimento di Sanità Pubblica**Dipartimento di
Sanità Pubblica**

Monitoraggio e
verifica attività
dipartimentali

Dipartimento

UOS Dip.

Igiene e Sanità
Pubblica

Prevenzione e
Sicurezza degli
Ambienti di
Lavoro

Impiantistica e
antifortunistica

UOC

UOC

UOS Dip.

Igiene degli
alimenti e della
nutrizione

Igiene della
produzione,
trasformazione,
commercializzazione,
conservazione e
trasporto degli
alimenti di origine
animale e loro derivati

Igiene degli
Allevamenti e
delle Produzioni
Zootecniche

Sanità Animale

UOS Dip.

UOS Dip.

UOC

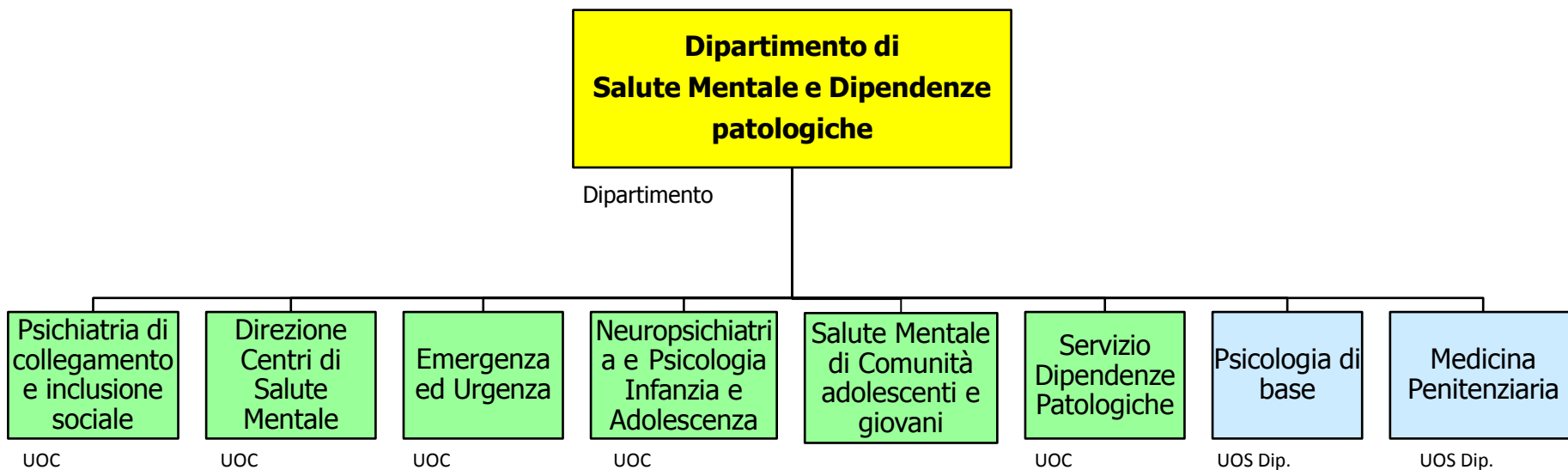
UOC

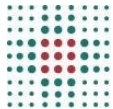
Medicina dello
sport e
Promozione della
Salute

UOC

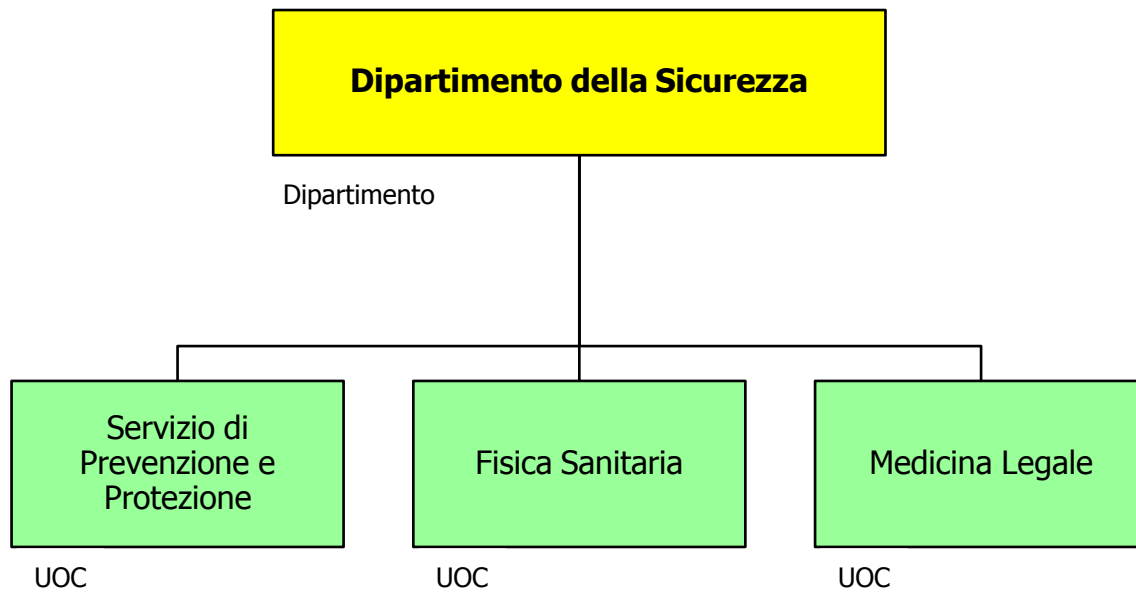
Epidemiologia e
Centro Screening

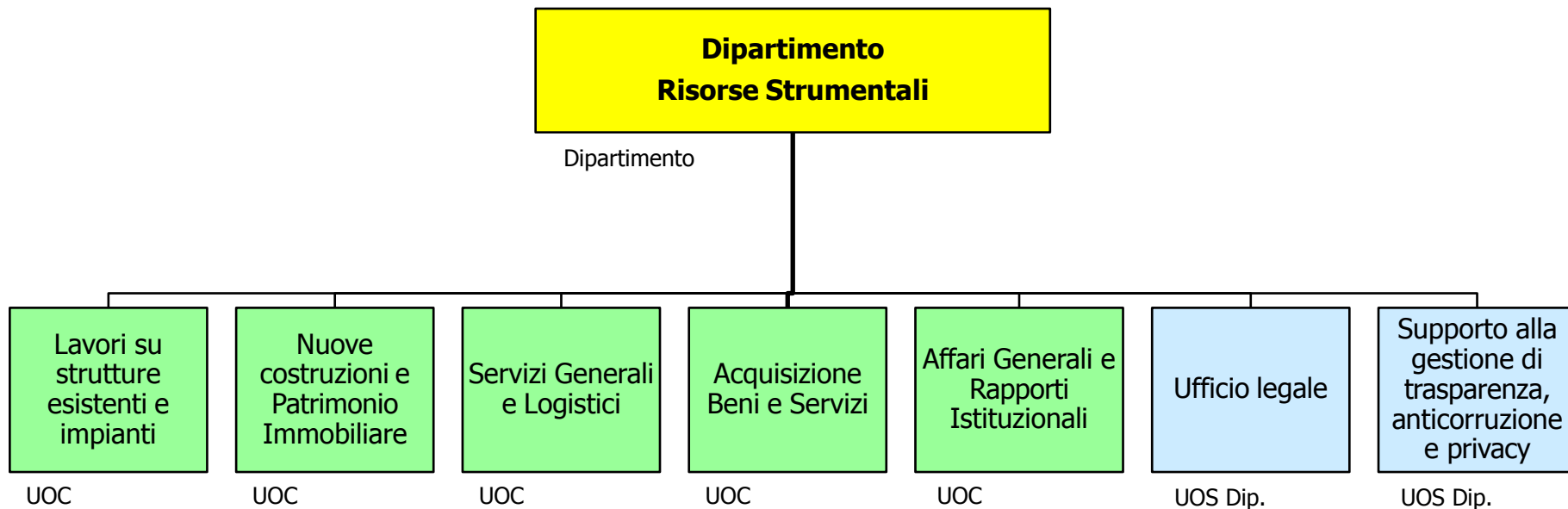
UOS Dip.
Aggiornato 19/06/2024

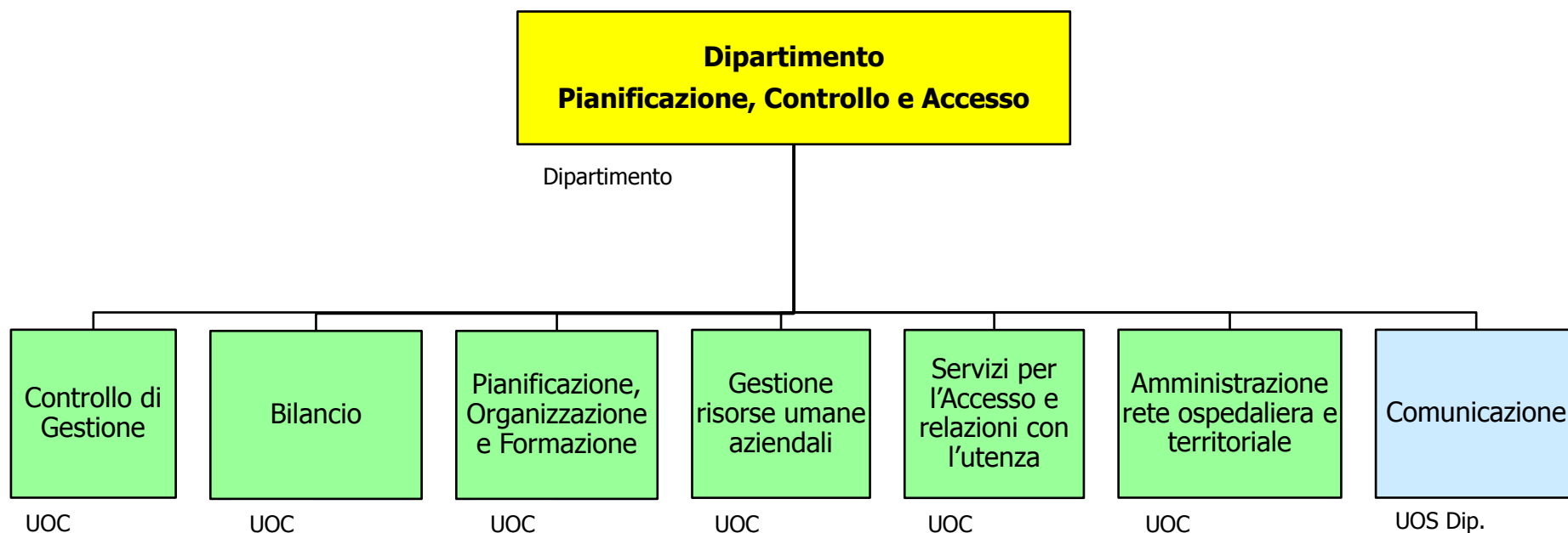
Dipartimento di Salute Mentale e Dipendenze patologiche



Dipartimento della Sicurezza



Dipartimento Risorse Strumentali

Dipartimento Pianificazione, Controllo e Accesso

Dipartimento Interaziendale dell'Information e Communication Technology (ICT)