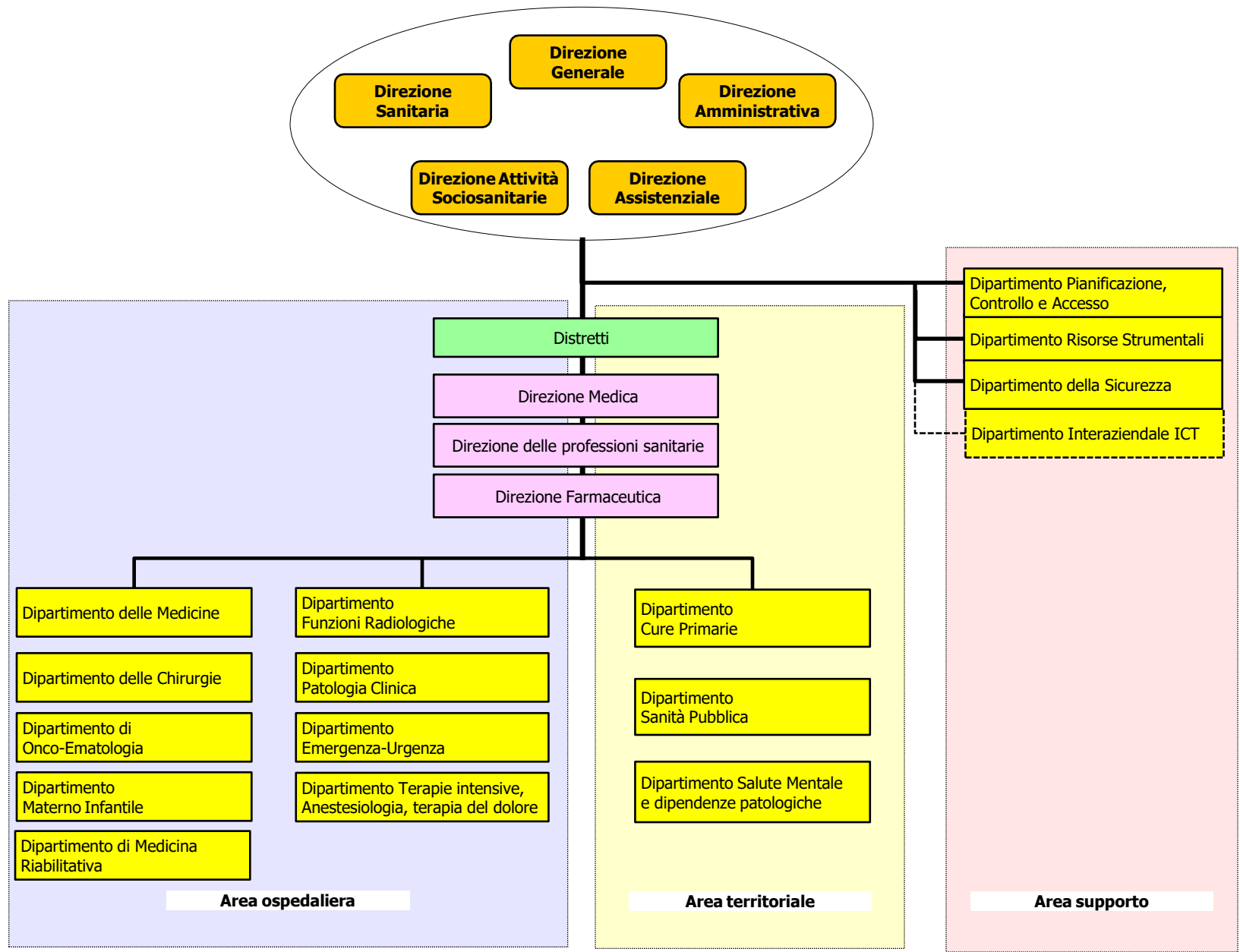


SERVIZIO SANITARIO REGIONALE
EMILIA-ROMAGNA
Azienda Unità Sanitaria Locale di Piacenza

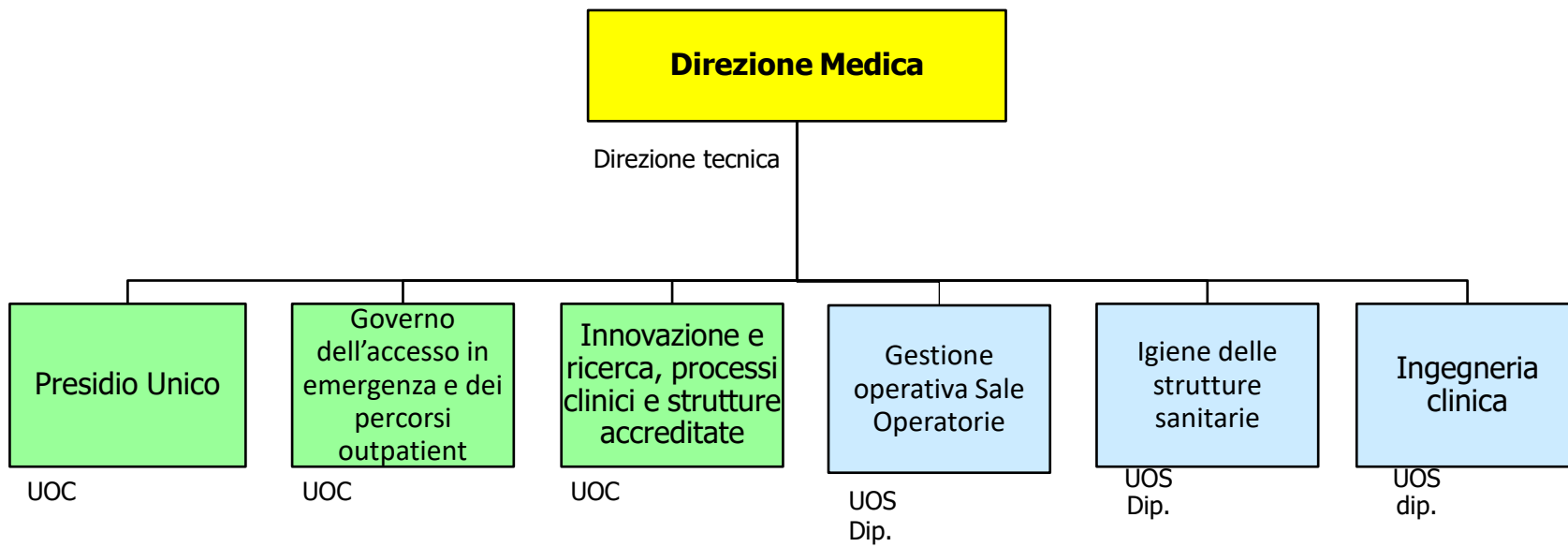
Piano di organizzazione

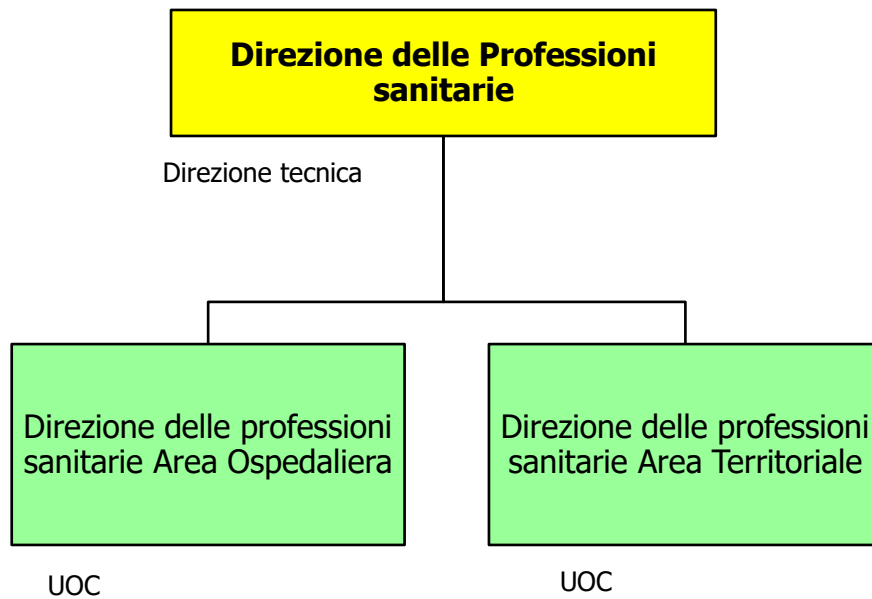
ORGANIGRAMMA GENERALE

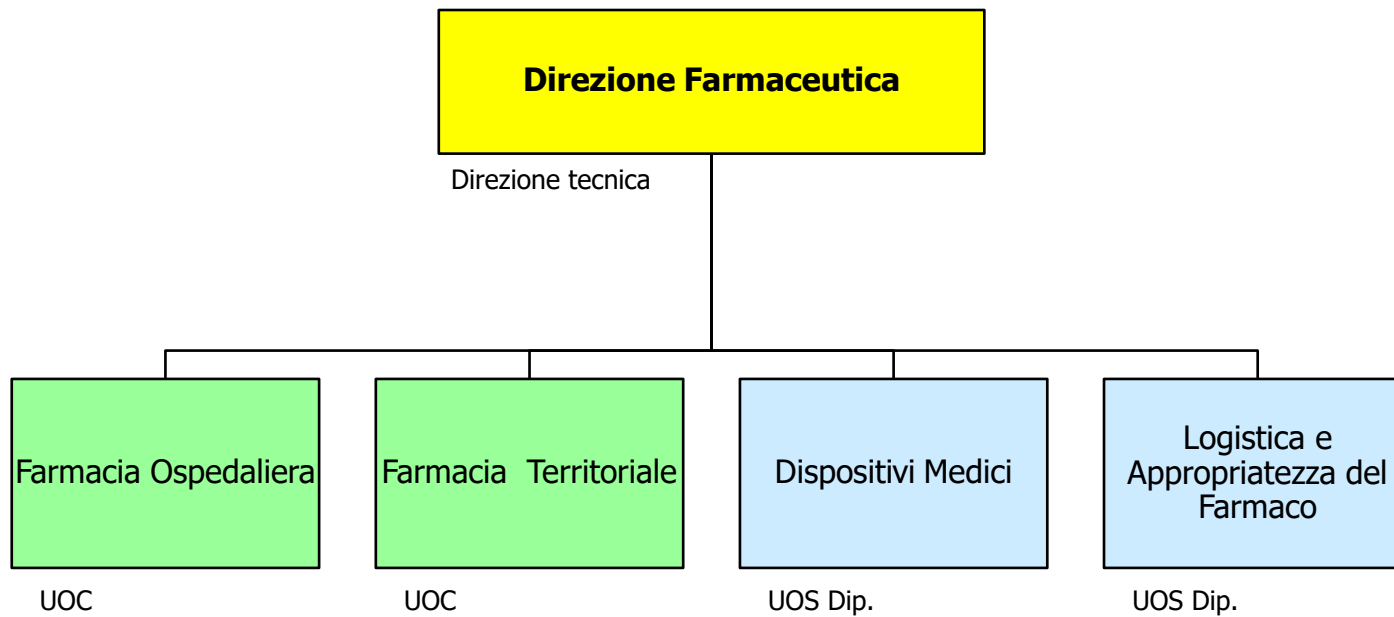
Direzione
Staff
Linea



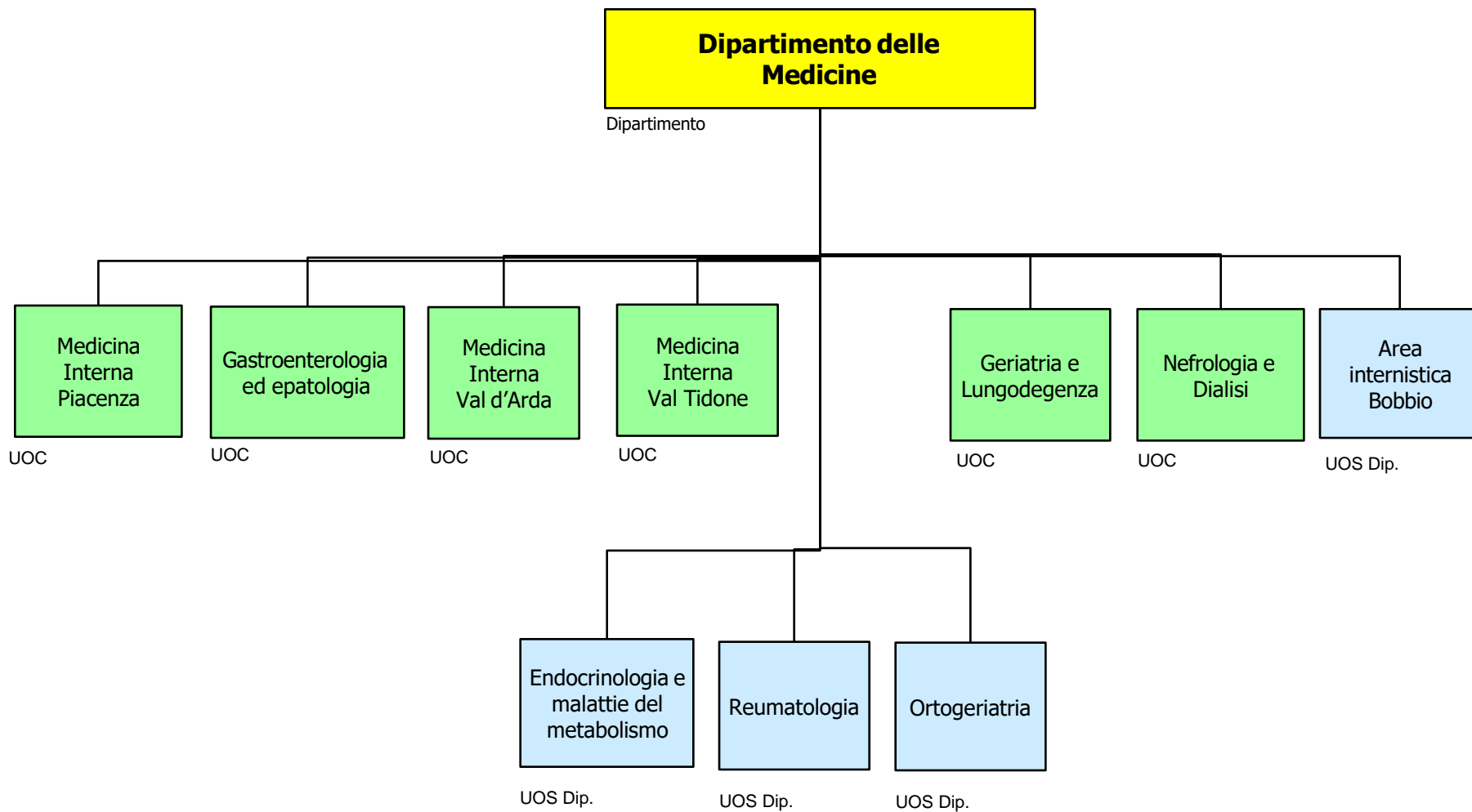
Direzione tecnica aziendale «Direzione Medica»



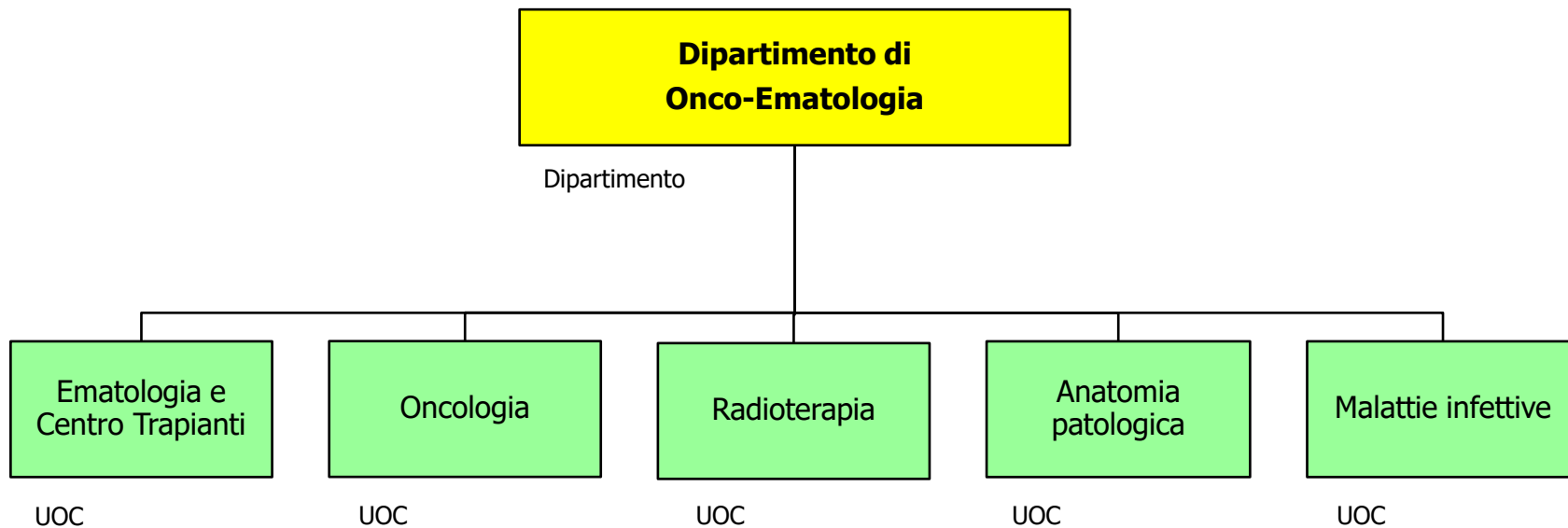
Direzione tecnica aziendale «Direzione delle Professioni sanitarie»

Direzione tecnica aziendale «Direzione Farmaceutica»

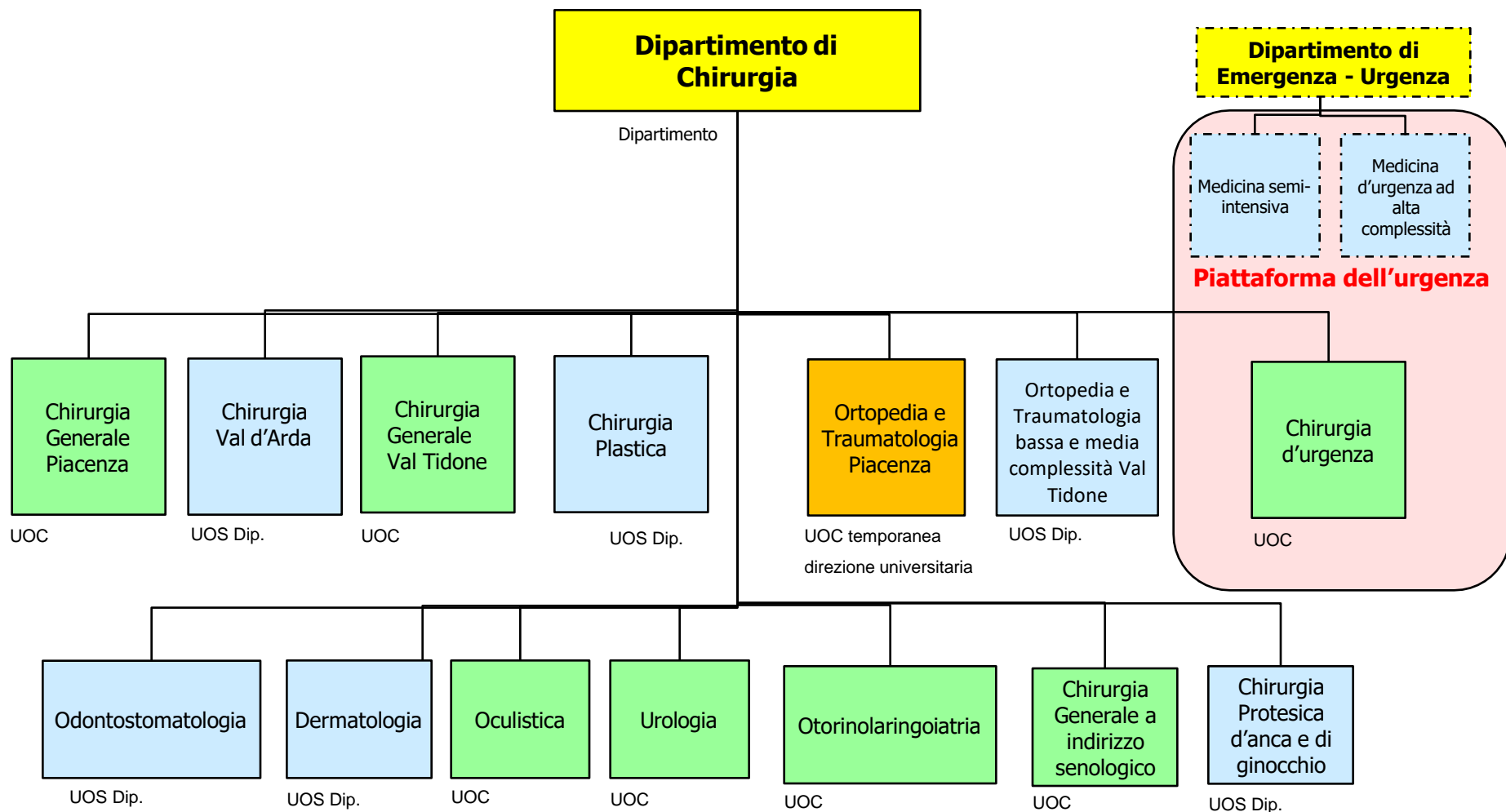
Dipartimento delle Medicine

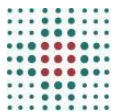


Dipartimento di Onco-Ematologia

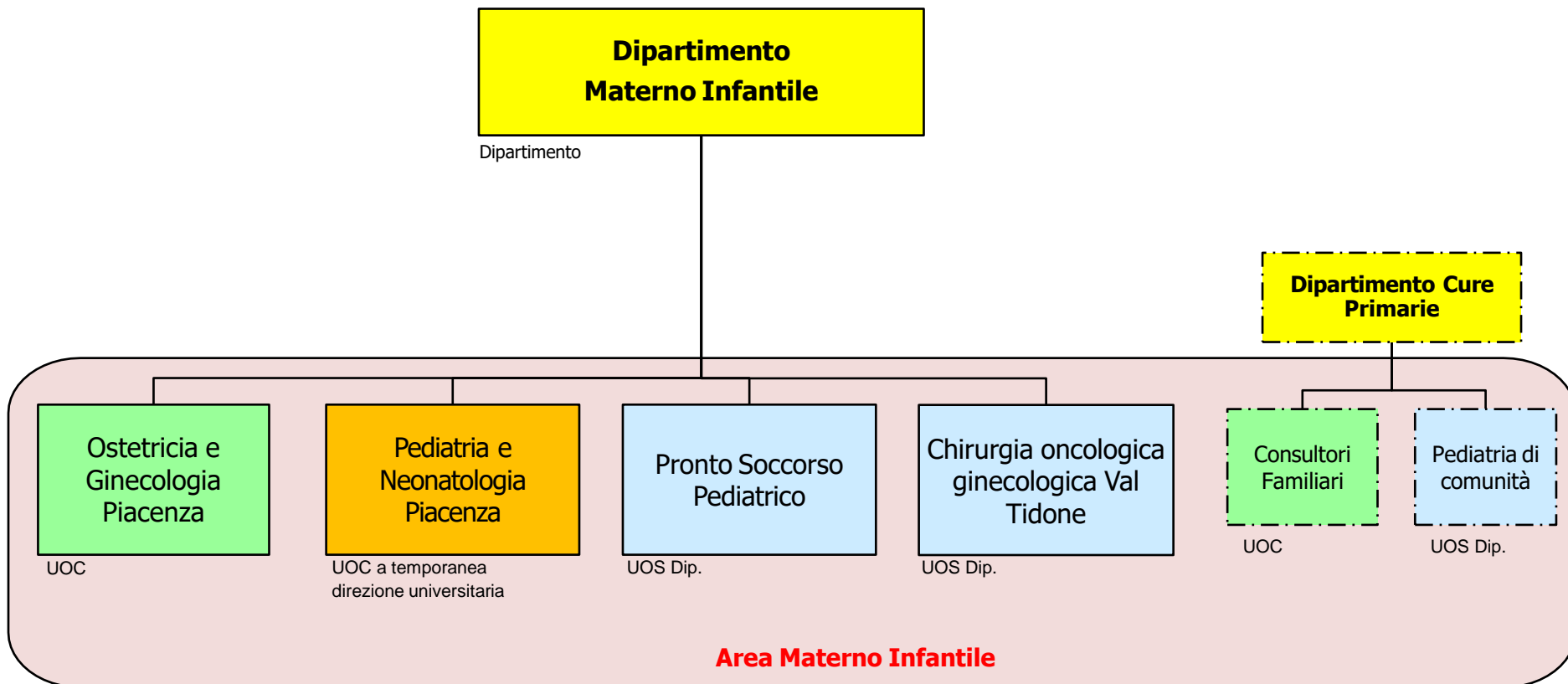


Dipartimento di Chirurgia

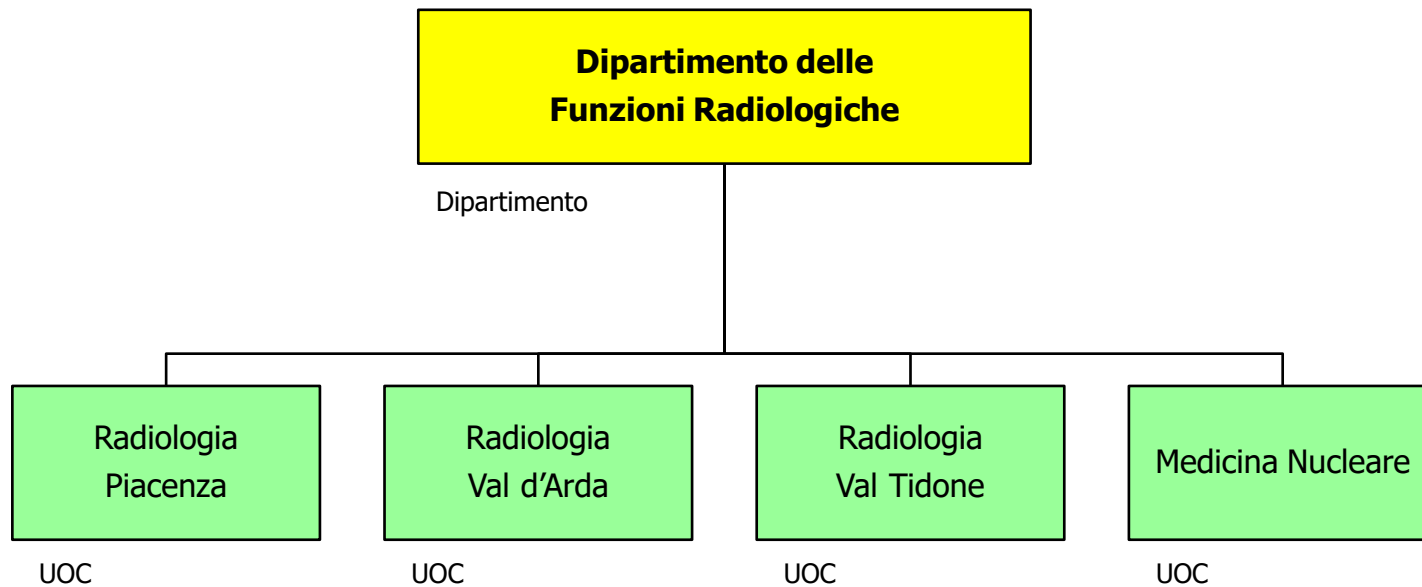




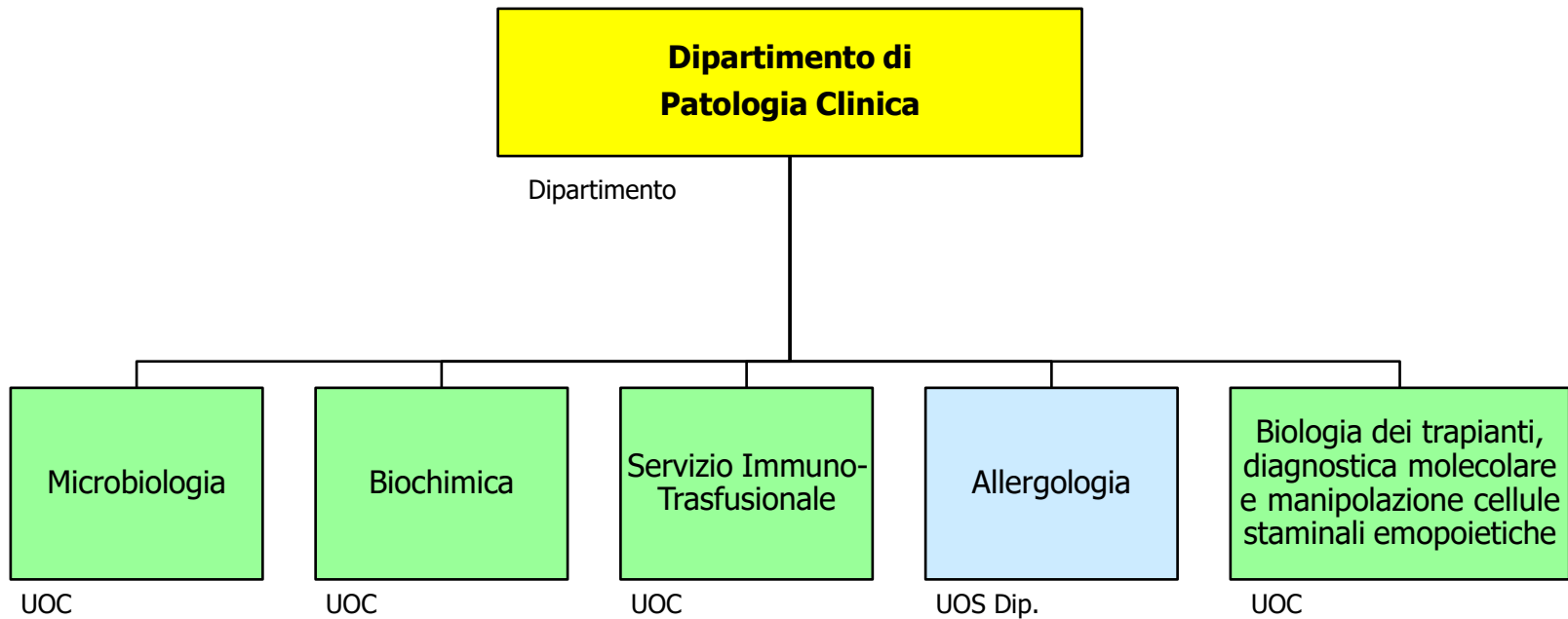
Dipartimento Materno Infantile



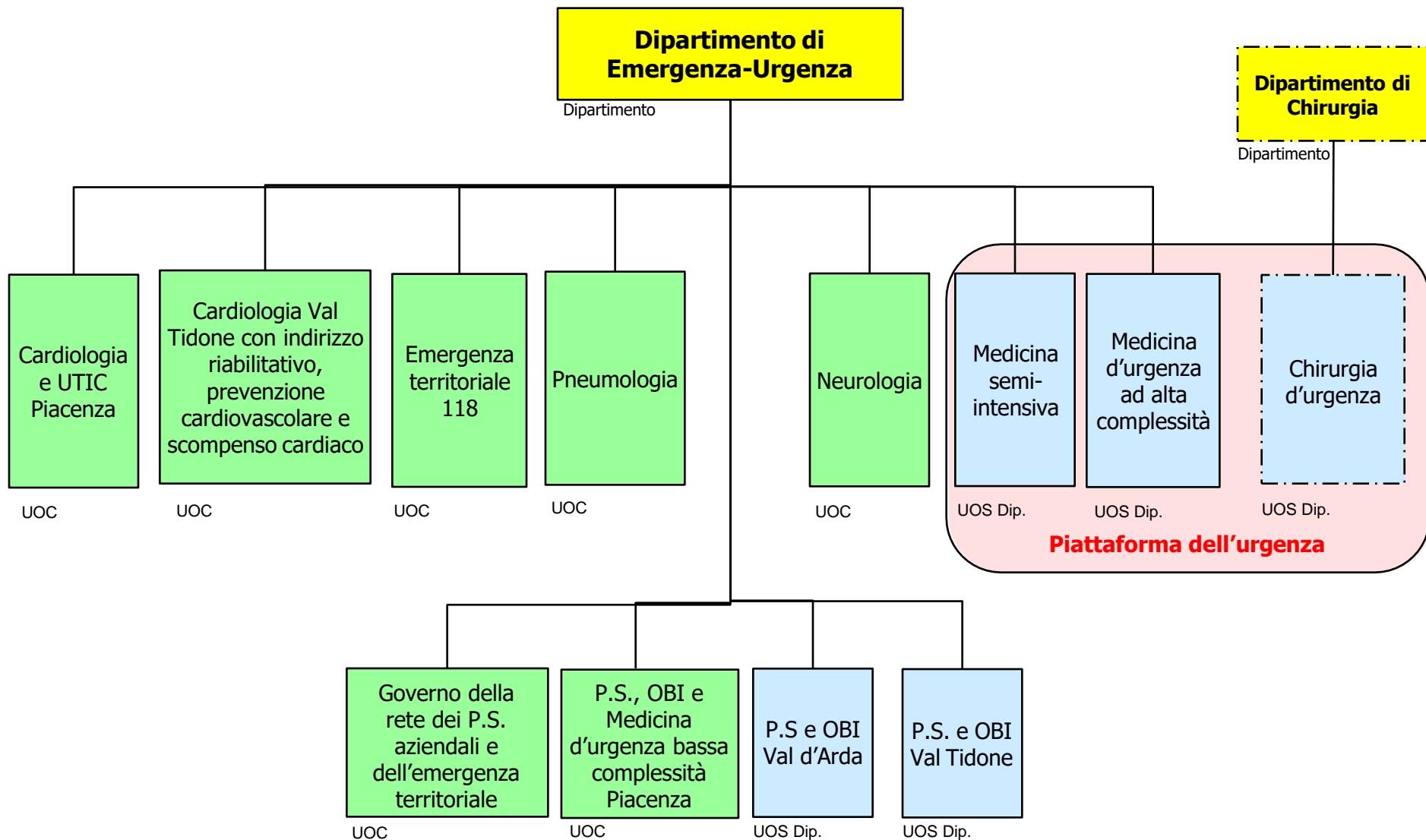
Dipartimento delle Funzioni Radiologiche

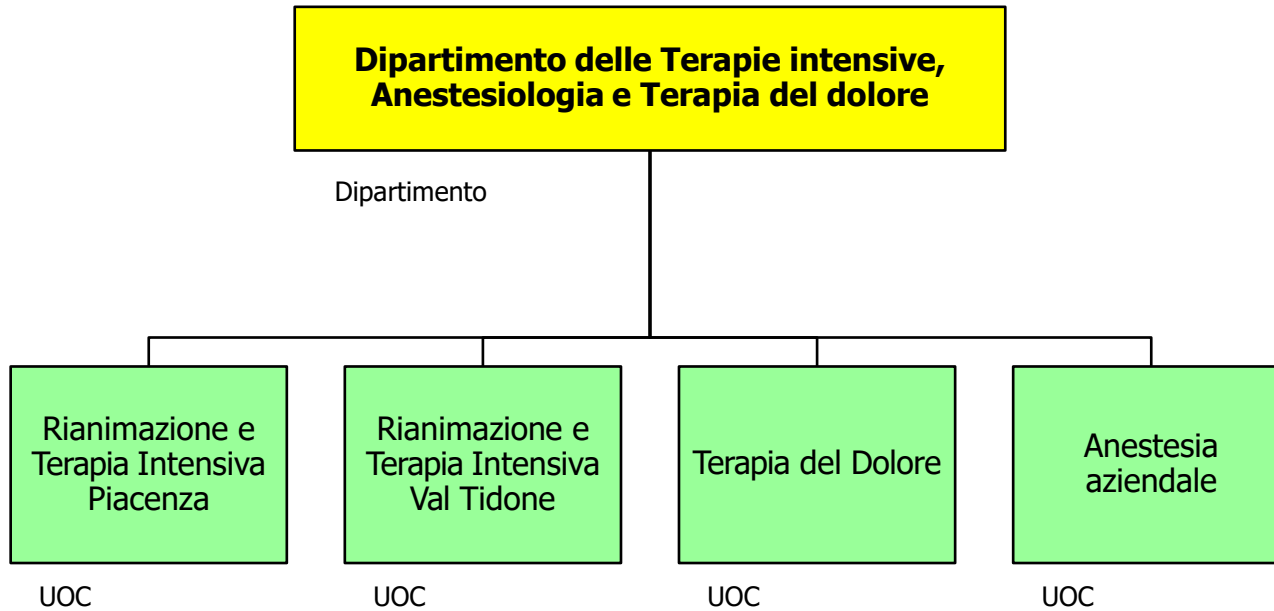


Dipartimento di Patologia Clinica

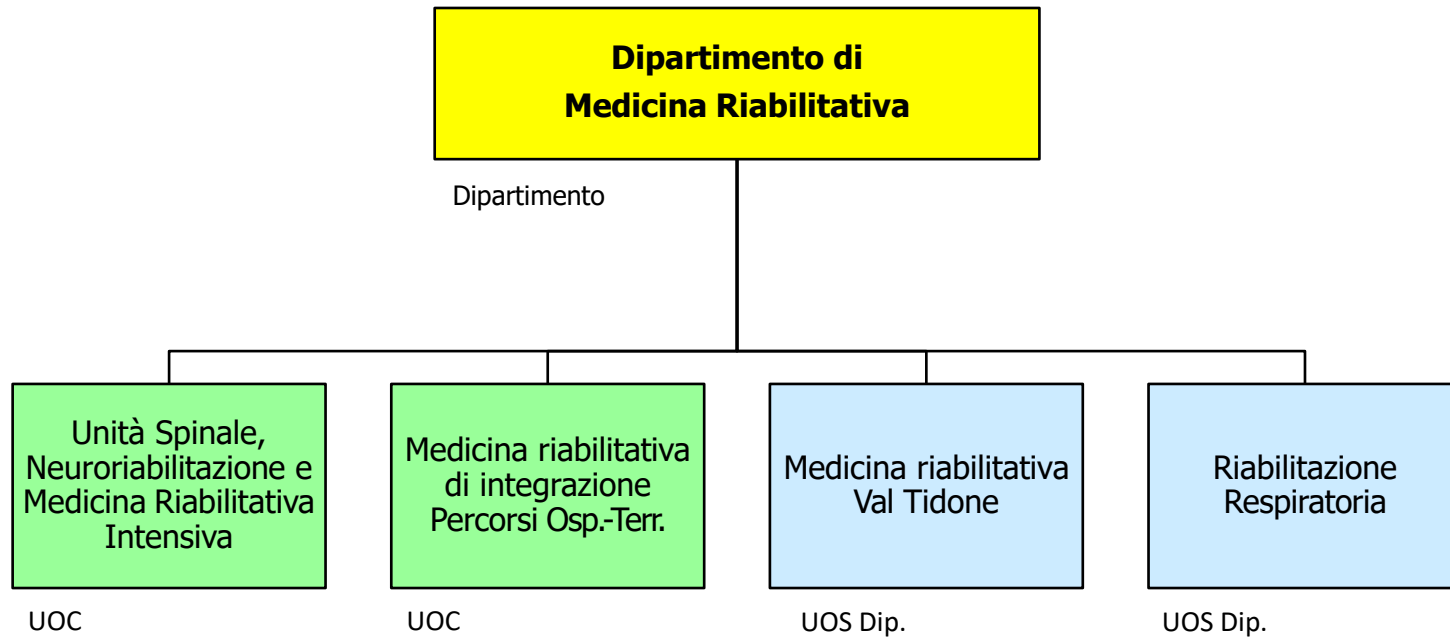


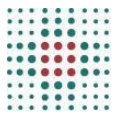
Dipartimento di Emergenza-Urgenza



Dipartimento delle Terapie intensive, Anestesiologia, Terapia del dolore

Dipartimento di Medicina Riabilitativa





Distretti e Dipartimento delle Cure Primarie

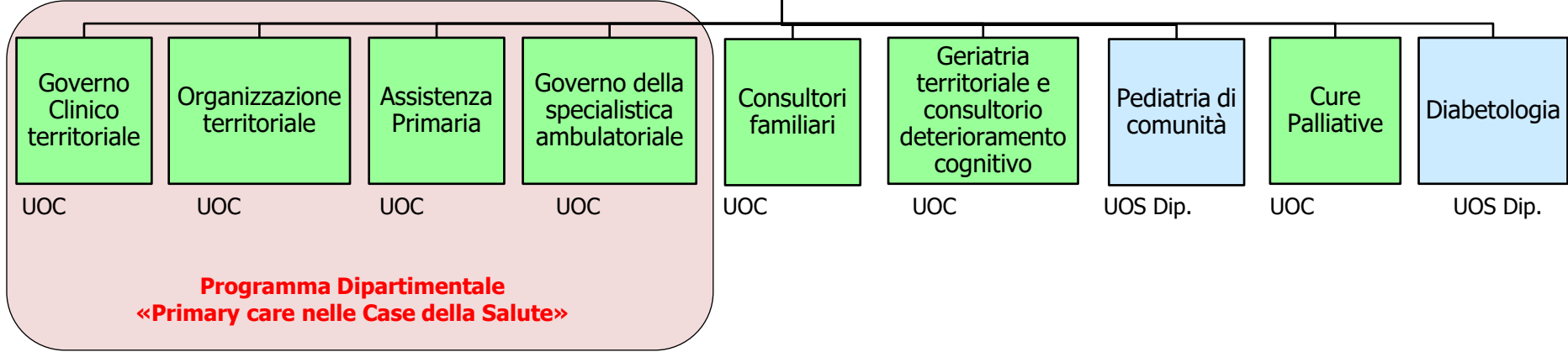
Distretto di Ponente

Distretto di Piacenza

Distretto di Levante

**Dipartimento delle
Cure Primarie**

Dipartimento



Dipartimento di Sanità Pubblica

Dipartimento di Sanità Pubblica

Monitoraggio e verifica attività dipartimentali

UOS Dip.

Dipartimento

Igiene e Sanità Pubblica

Prevenzione e Sicurezza degli Ambienti di Lavoro

Impiantistica e antinfortunistica

UOC

UOC

UOS Dip.

Programma Sicurezza ambienti di vita e di lavoro

Igiene degli alimenti e della nutrizione

Igiene della produzione, trasformazione, commercializzazione, conservazione e trasporto degli alimenti di origine animale e loro derivati

Igiene degli Allevamenti e delle Produzioni Zootecniche

Sanità Animale

UOS Dip.

UOS Dip.

UOC

UOC

Programma Sicurezza Alimentare e Sanità Pubblica Veterinaria

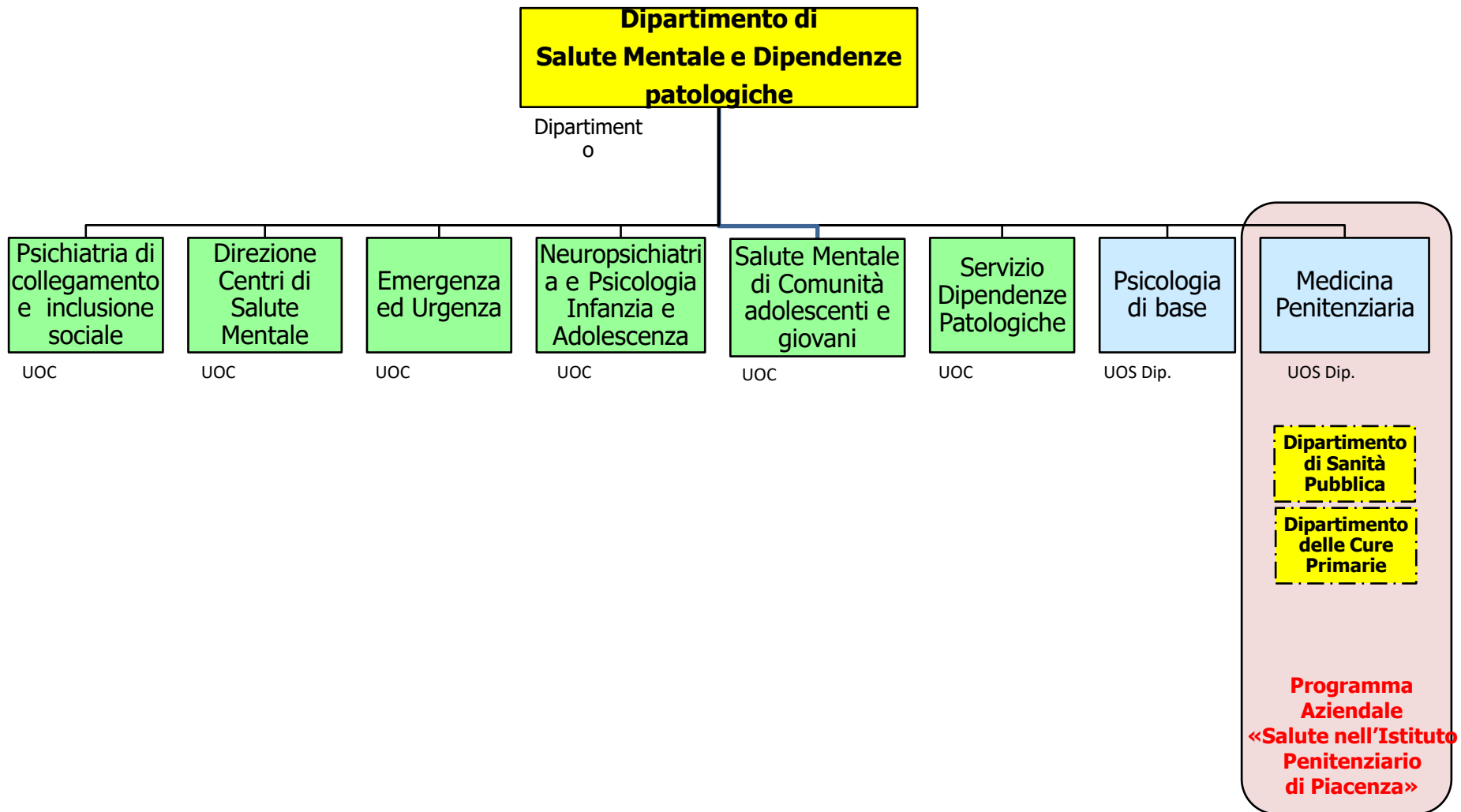
Medicina dello sport e Promozione della Salute

UOC

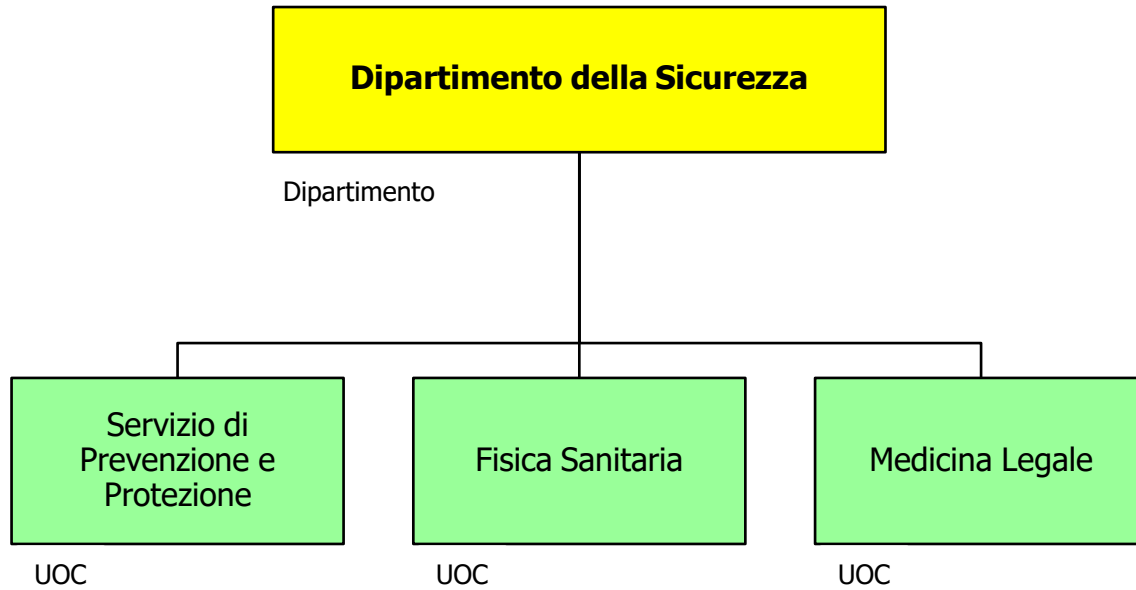
Epidemiologia e Centro Screening

UOS Dip.
Aggiornato 06/09/2023

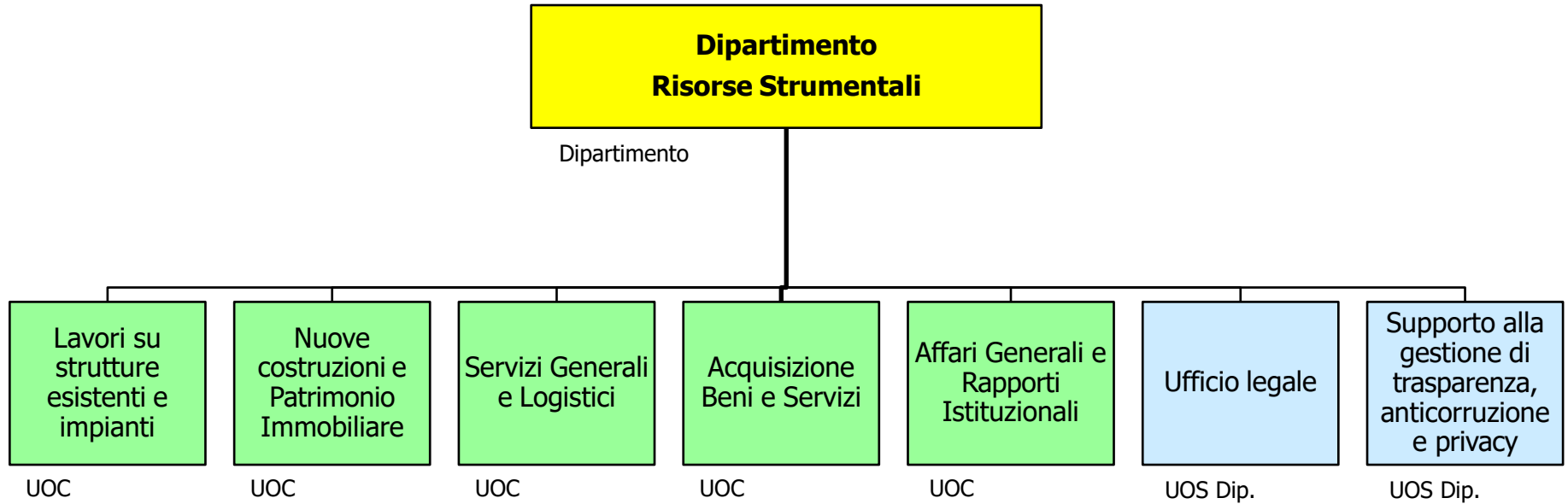
Dipartimento di Salute Mentale e Dipendenze patologiche

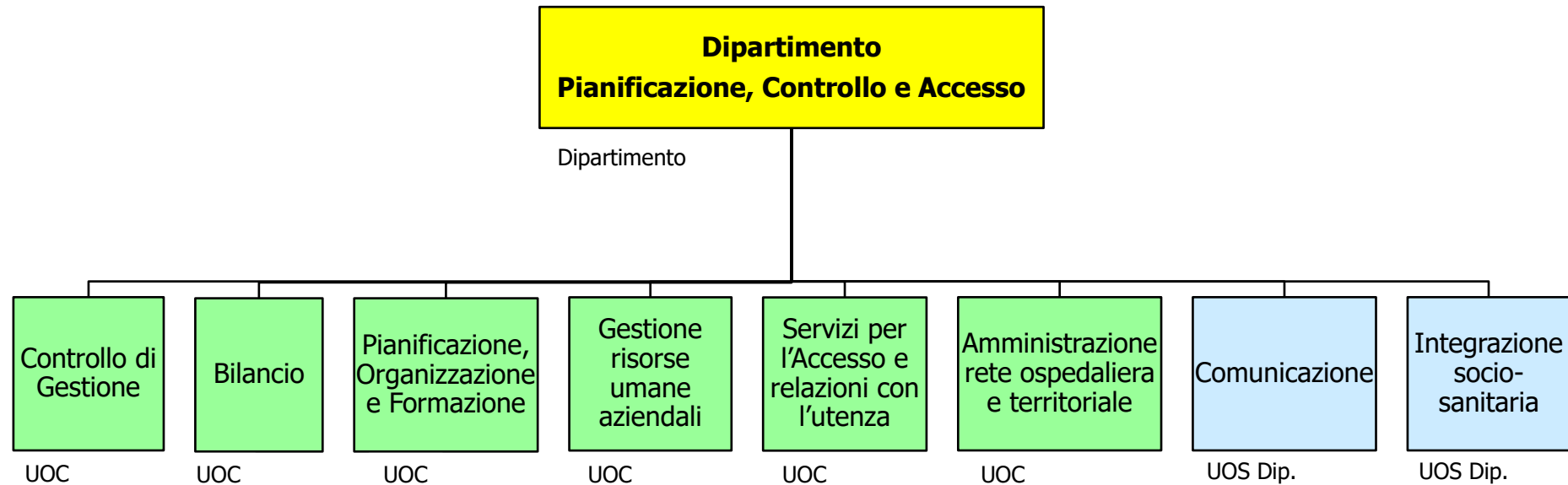


Dipartimento della Sicurezza



Dipartimento Risorse Strumentali



Dipartimento Pianificazione, Controllo e Accesso

Dipartimento Interaziendale dell'Information e Communication Technology (ICT)

